

ตอนที่ 6

การปรับแต่ง และซ่อมแซมรูปภาพ

การปรับแต่งหรือซ่อมแซมรูปภาพนั้นสามารถทำได้หลากหลายรูปแบบ และสามารถใช้เครื่องมือหลายๆ ตัวเข้ามาช่วยในการตกแต่ง ซ่อมแซมได้ การตกแต่งหรือซ่อมแซมนั้นส่วนใหญ่จะใช้งานในลักษณะของ การรีทัชภาพ เช่น การลบริ้วรอยบนหน้า การลบสิว ฝ้า การตัดต่อหน้าจากบุคคลหนึ่งไปยังอีกบุคคลหนึ่ง การลบส่วนที่ไม่ต้องการที่ปรากฏอยู่บนภาพออกไป เป็นต้น

การใช้ Healing Brush Tool

Healing Brush Tool เป็นเครื่องมือใหม่ที่ได้พัฒนามาจาก Clone Stamp Tool ทำให้มีความสามารถในการทำงานที่เหนือกว่า และทำให้ภาพที่ตกแต่งดูมีความเป็นธรรมชาติ ส่วนใหญ่นิยมนำมาใช้ในการลบเลือนริ้วรอยบนหน้า การทำงานจะเป็นการคัดลอกเอาพื้นที่ต้นแบบไปทับบริเวณตำแหน่งที่ต้องการแก้ไข ซึ่งมีดังขั้นตอนต่อไปนี้

1. เปิดภาพที่ต้องการแก้ไข
2. ขยายส่วนของภาพที่ต้องการตกแต่ง
3. คลิกเลือกเครื่องมือ Healing Brush Tool 
4. กำหนดขนาดของหัวแปรงให้เหมาะสมกับบริเวณที่ต้องการแก้ไขบนภาพ
5. กดปุ่ม Alt ค้าง คลิกเมาส์บนภาพบริเวณที่ต้องการคัดลอก
6. แดรกเมาส์บนบริเวณภาพที่ต้องการแก้ไข



ภาพที่ 6-1 แสดงการใช้ Healing Brush Tool

การกำหนดขอบเขตของการเกลี่ยสีด้วย Patch

Patch เป็นเครื่องมือที่ใช้เลือกพื้นที่ภาพที่เราจะตกแต่ง ซึ่งสามารถเลือกพื้นที่ในการซ่อมแซมในแต่ละครั้งได้เป็นพื้นที่กว้างๆ สามารถทำให้การแก้ไขหรือซ่อมแซมภาพทำได้เร็วขึ้น การทำงานจะเป็นในลักษณะของการเอาพื้นที่ที่เป็นจุดเสียหรือจุดที่เราต้องการจะซ่อมแซม ไปทับบริเวณจุดที่จะใช้เป็นต้นแบบ ซึ่งมีดังขั้นตอนต่อไปนี้

1. เปิดภาพที่ต้องการแก้ไข
2. ขยายส่วนของภาพที่ต้องการเลือก
3. คลิกปุ่ม Patch Brush Tool บน Toolbox 
4. ลากเมาส์เลือกพื้นที่ที่ต้องการจะเกลี่ยสี
5. ใช้ Healing Brush Tool ตกแต่งบริเวณที่เลือก



ภาพที่ 6-2 แสดงการใช้ Patch Tool



ภาพก่อนตกแต่ง

ภาพหลังตกแต่ง


ภาพที่ 6-3 แสดงการตกแต่งภาพด้วยเครื่องมือ Healing Brush Tool และ Patch Tool

การตกแต่งภาพถ่าย

ในโปรแกรม Photoshop มีเครื่องมือที่ช่วยในการตกแต่งภาพถ่าย เพื่อเพิ่มความคมชัด ตูกลมกลืน หรือทำให้ภาพมีสีที่สดใสมากยิ่งขึ้น เครื่องมือที่ใช้ตกแต่ง เช่น Blur Tool, Sharpen Tool, Smudge Tool เป็นต้น

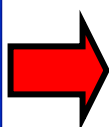
การทำภาพให้เบลอด้วย Blur Tool

Blur Tool เป็นเครื่องมือที่ทำให้ภาพดูเบลอพร่ามัว ซึ่งในกรณีที่เป็นขอบภาพ จะช่วยลดความคมของขอบภาพ ทำให้ขอบภาพดูกลมกลืนไม่โดดเด่น ในกรณีที่เป็นพื้นที่ทั่วๆ ไปจะช่วยลดรายละเอียดของภาพในบริเวณนั้น เราสามารถตกแต่งภาพได้ดังนี้

1. คลิกปุ่ม Blur Tool บน Toolbox 
2. กำหนดขนาดของ Brush ที่ต้องการให้เหมาะสมกับพื้นที่ในการตกแต่ง
3. กำหนด Strength เพื่อกำหนดค่าความหนัก-เบา ของการปรับเบลอ
4. แดรกเมาส์ลากบริเวณที่ต้องการทำภาพให้เบลอ



ภาพก่อนตกแต่ง



ภาพหลังตกแต่ง

ภาพที่ 6-4 แสดงการทำภาพให้เบลอด้วย Blur Tool


การทำภาพให้คมชัดด้วย Sharpen Tool

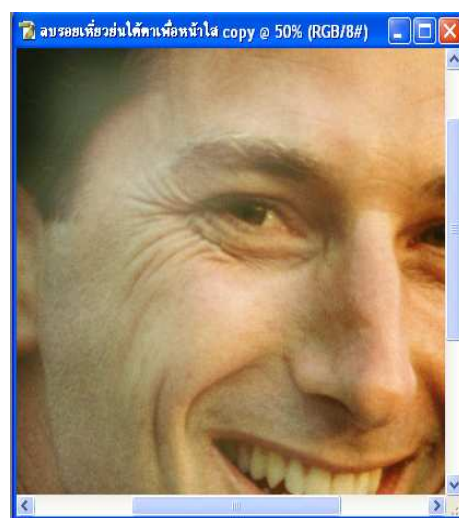
Sharpen Tool เป็นเครื่องมือที่ใช้งานในลักษณะตรงกันข้ามกับ Blur Tool โดย Sharpen Tool จะช่วยเน้นความเข้มของขอบภาพ และเพิ่มความคมชัดของภาพ เพื่อให้เห็นรายละเอียดของภาพมากยิ่งขึ้น เครื่องมือนี้จะช่วยให้ภาพดูชัดขึ้น แต่ต้องระวังตรงที่ว่า ถ้าใช้เครื่องมือนี้มากๆ ภาพที่ได้จะกลายเป็นภาพที่แข็งกระด้างไป

1. คลิกปุ่ม Sharpen Tool บน Toolbox 

การทำภาพให้สว่างด้วย Dodge Tool

คำสั่ง Dodge เป็นหนึ่งในหมวดคำสั่งที่เกี่ยวกับโทนสีของภาพ เป็นการปรับความสว่างของภาพ เหมือนกับเครื่องมือที่ติดอยู่กับเครื่องวัดแสงของกล้องถ่ายรูป คำสั่ง Dodge จะทำให้ส่วนที่ใช้เครื่องมือนี้มีสีสว่างขึ้นด้วยสีของมันเอง หรือเรียกง่ายๆว่าเป็นการสร้าง Highlight ให้กับภาพ เราสามารถปรับความสว่างบนภาพได้ดังนี้

1. คลิกปุ่ม Dodge Tool บน Toolbox 
2. กำหนดขนาดของ Brush ที่ต้องการให้เหมาะสมกับพื้นที่ในการตกแต่ง
3. กำหนด Strength เพื่อกำหนดค่าน้ำหนักและความสว่างของภาพ
4. แดรกเมาส์ลากบริเวณที่ต้องการเพิ่มความสว่างบนภาพ




ภาพก่อนตกแต่ง

ภาพหลังตกแต่ง

ภาพที่ 6-7 แสดงการทำภาพให้สว่างด้วย Dodge Tool

การทำภาพให้เข้ม ด้วย Burn Tool

คำสั่ง Burn เป็นหนึ่งในหมวดคำสั่งที่เกี่ยวกับโทนสีภาพ เป็นการปรับให้ภาพดูมืดขึ้นหรือเรียกง่ายๆว่าเป็นการสร้าง Shadow ให้กับภาพ เราสามารถเพิ่มความเข้มของภาพได้ดังนี้

1. คลิกปุ่ม Burn Tool บน Toolbox 
2. กำหนดขนาดของ Brush ที่ต้องการให้เหมาะสมกับพื้นที่ในการตกแต่ง
3. กำหนด Strength เพื่อกำหนดค่าน้ำหนักและความเข้มของภาพ
4. แดรกเมาส์ลากบริเวณที่ต้องการลดความสว่างบนภาพ




ภาพก่อนตกแต่ง

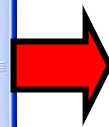
ภาพหลังตกแต่ง

ภาพที่ 6-8 แสดงการทำภาพให้สว่างด้วย Dodge Tool

การทำภาพให้สดใสและชืดด้วย Sponge Tool

เป็นเครื่องมือสำหรับปรับค่า Saturate กล่าวคือปรับเนื้อสีของภาพให้มีสีที่อึม ชืด หรือจางลง เราสามารถปรับได้ดังนี้

1. คลิกปุ่ม Sponge Tool บน Toolbox 
2. กำหนดขนาดของ Brush ที่ต้องการให้เหมาะสมกับพื้นที่ในการตกแต่ง
3. กำหนด Mode เพื่อกำหนดสีอึม หรือชืดจาง
4. แดรกเมาส์ลากบริเวณที่ต้องการตกแต่งบนภาพ



ภาพก่อนตกแต่ง

ภาพหลังตกแต่ง

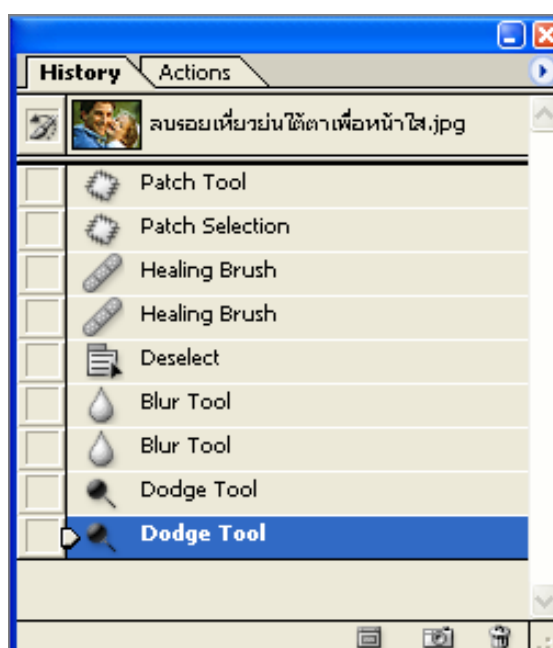
ภาพที่ 6-9 แสดงการทำภาพให้สดใสและชืดด้วย Sponge Tool

การใช้งาน History Palette

การทำงานกับโปรแกรม Photoshop นั้นหากมีการทำงานผิดขั้นตอน เราสามารถที่จะย้อนกลับไปได้ ด้วยคำสั่ง Undo แต่ด้วยการทำงานกับ Photoshop สามารถที่จะย้อนกลับได้เพียงครั้งเดียวเท่านั้น คือย้อนกลับไปยังคำสั่งก่อนหน้าล่าสุดเท่านั้น ดังนั้นหากจำเป็นที่จะต้องมีการย้อนกลับไปทำงานยังขั้นตอนก่อนหน้านี้ เราจะใช้คำสั่งจาก Palette History ในการย้อนกลับ ซึ่งการย้อนกลับสามารถทำได้ถึง 20 คำสั่งล่าสุดที่มีการเรียกใช้งาน

วิธีการใช้งานพาเลท History เพื่อย้อนคำสั่ง สามารถทำได้โดยมีขั้นตอนดังนี้

1. คลิกที่ Palette History
2. เลือกขั้นตอนที่ต้องการย้อนกลับ



ภาพที่ 6-10 แสดง Palette History